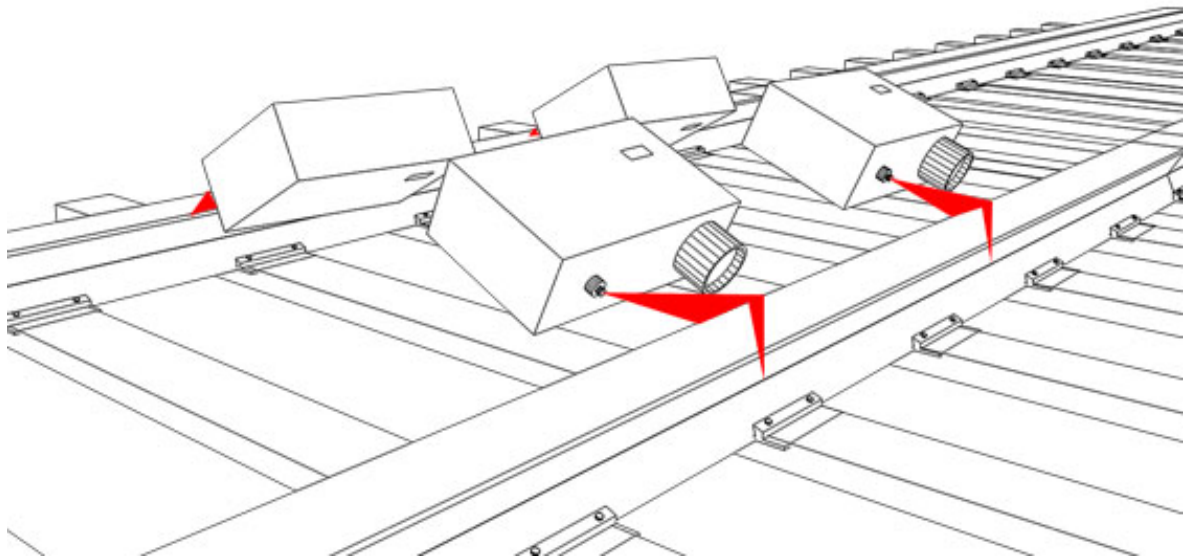


铁轨几何

Rail Vision 的轨道几何测量是根据各地的激光和惯性传感器的读数。这种非接触式测量对于了解铁轨的特性跟时间的关系非常重要。轨道几何测量是使用TrackVue系统，火车速度可达到80公里/小时。该系统的好处是向最终用户类似几何测量车，而没有重大资本投资或维护成本。测量可在一天中的任何时候，任何天气条件。对大部分的测量实时产生图表和异常报告。



下面的铁轨几何特性会被测量:

轨距	车辆特性
水平特性	高仰角(cant)
扭曲	曲率
倾斜度	惯性测量

测量使用GPS设备在10Hz的分辨率的情况下进行索引，在分辨率高达50赫兹或者车辆速度达到80公里/小时仍能保持准确度读数。如果速度高于50公里/小时，测量的采样在10至20毫米之间，在较低的速度时，数据采样的距离会更近。

轨道几何数据记录到Microsoft

SQL数据库，它可以很容易地接口或转换成任何其他最终用户数据库的内容。Rail Vision软件Infusion是用来查看和分析轨道几何测量，生成异常报告，比较历史运行数据，使用一系列数据挖掘工具的测量和评价，进行维修预测。